

Avanguardia e tradizione si uniscono nella ristrutturazione di un bene storico per renderlo ecocompatibile e a forte risparmio energetico lasciando intatti materiali e forme originali.

Una scelta di vita diversa, in una casa che non finisce sulla soglia, ma continua sull'aja immensa, negli orti dedicati e tra gli alberi di un bosco riparato. Le cascine Pallavicini rinnovano l'idea della vita in campagna, mettendo a disposizione della comunità degli abitanti spazi privati e comuni, nel rispetto delle strutture rurali originali di inizio '800, sorte come elemento produttivo della tenuta del Castello di Sansalvà e ora aperte alle nuove esigenze di chi le vive. Un luogo protetto, prossimo a Torino e in direzione delle Langhe. Un luogo dove vivere. Meglio.

Cascine Pallavicini
abitazioni in locazione.
Via Sansalvà 56
Località Sansalvà
Santena, Torino.

info e contatti:
www.cascinepallavicini.it
info@cascinepallavicini.it

Cascine Pallavicini  

Sul sito trovate la storia del luogo, più fotografie, le planimetrie degli alloggi e molte altre informazioni.

Su Airbnb prenotate le vostre vacanze e su Facebook vi tenete aggiornati sulle nostre novità e lasciate i vostri commenti.

Foto aerea del complesso delle cascine all'interno della tenuta del castello di Sansalvà. Le cascine, terminate ad inizio '800, sono state completamente ristrutturate, nel rispetto delle strutture rurali originarie.



cascine pallavicini
DOVE VIVERE. MEGLIO.



Cascine Pallavicini

www.cascinepallavicini.it



Da 69 a 115 mq.

Sei appartamenti in locazione; arredati e non. Dalla mansarda alla casa con due stanze, cucina e salotto con doppi servizi; e spazi comuni da inventare.

Verde per tutti.

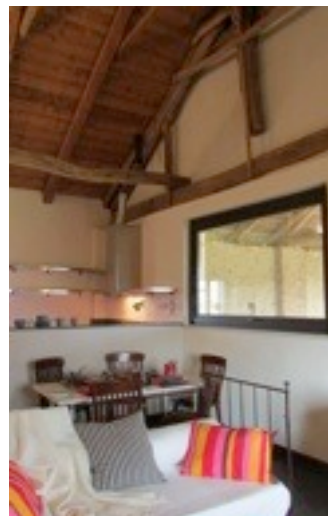
Ogni appartamento ha diritto all'utilizzo di ampie zone di verde; aia, giardino e parco. Gli animali domestici sono benvenuti. I bambini hanno spazio per correre.

Per un mese o per tutta la vita.

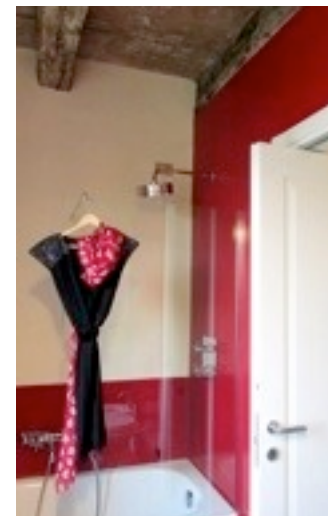
Ogni appartamento è disponibile per una locazione 4+4. Due appartamenti arredati sono affittabili per periodi più brevi o per le vostre vacanze.

Fuori dal caos, non fuori dal mondo.

A venti minuti da Torino, cinque da Chieri e in direzione delle Langhe; è vicina alla città, ma la notte si vedono le stelle.



Letti d'epoca in ferro battuto.
In un salone che affaccia sui fienili, con le antiche travi a vista.



Bagni con vasca e doccia.
Impianti nuovi si accostano a elementi d'epoca.



Cucine complete su misura
Ogni appartamento è dotato di cucine Schifini complete di elettrodomestici: piano cottura ad induzione; forno ventilato; frigorifero e freezer; cappa aspirante; lavapiatti e lavatrice.



L'eccellente coibentazione di tetti e pareti, il recupero delle acque piovane dalle falde, l'utilizzo del sole per illuminare con camini di luce e produrre calore ed energia con pannelli solari e fotovoltaici rendono le cascine un progetto pilota a livello europeo e una scelta felice per chi sogna una maggiore sostenibilità economica ed ambientale.

Ogni appartamento rivela nicchie, caminetti, pietre, legni, cotto, volte, finestre sul cielo.

Venite a trovarli.

Colore e cura per i dettagli sono stati guida per le scelte di accessori e finiture, dove il nuovo, gli elementi di recupero ed il vintage si valorizzano a vicenda.

